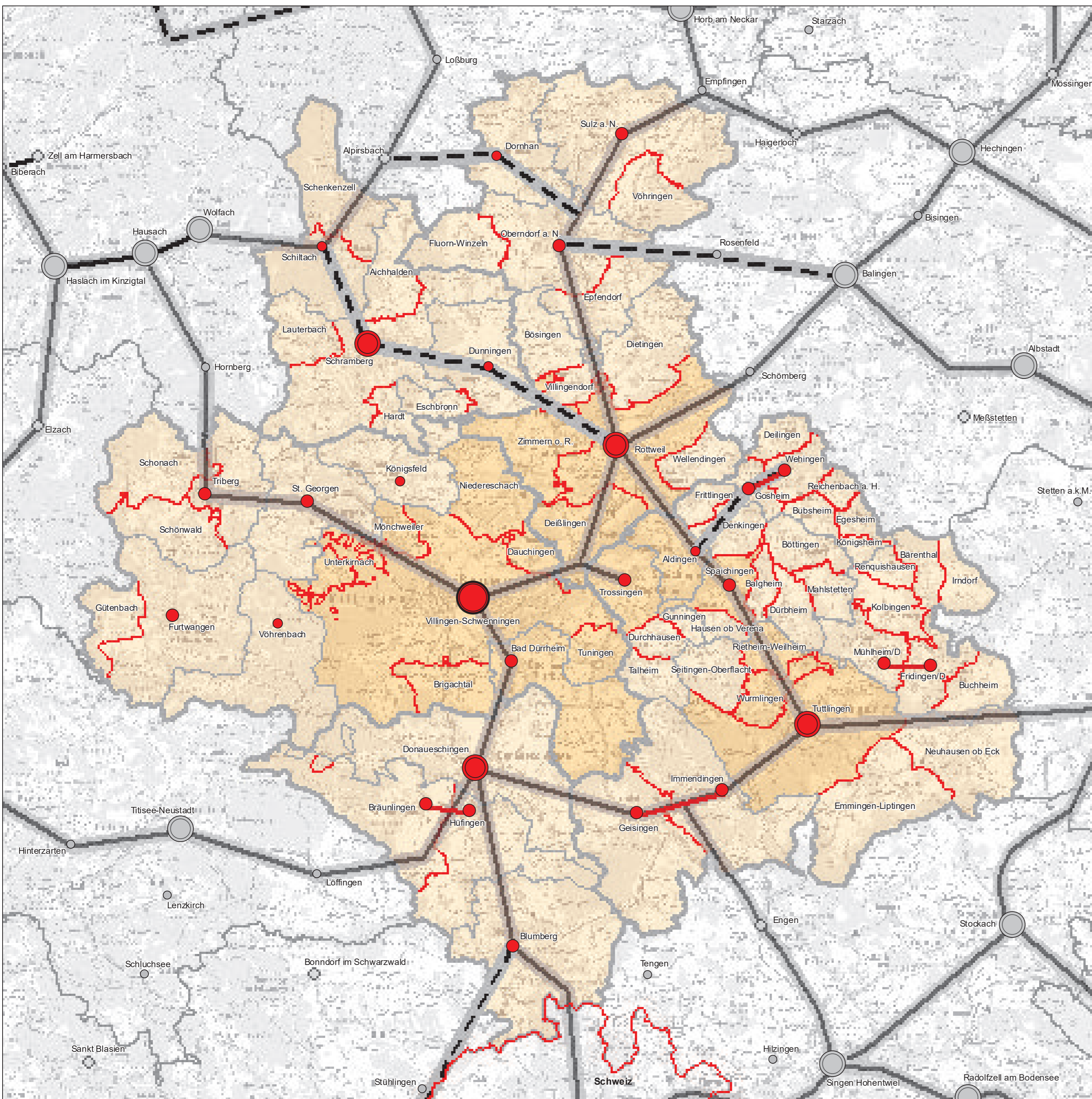




**REGIONALPLAN SCHWARZWALD-BAAR-HEUBERG
STRUKTURKARTE**



Raumkategorien gemäß LEP 2002 (N)

- Verdichtungsbereich im Ländlichen Raum (PS 2.1.2) (N)
- Ländlicher Raum im engeren Sinne (PS 2.1.3) (N)

Zentrale Orte und Verflechtungsbereiche

- Oberzentrum gemäß LEP 2002 (PS 2.2.3) (N)
- Mittelzentrum gemäß LEP 2002 (PS 2.2.4) (N)
- Unterzentrum (PS 2.2.5) (Z)
- Kleinzentrum (PS 2.2.6) (Z)

- Doppelzentrum (PS 2.2.5) (Z)

- Mittelbereichsgrenze gemäß LEP 2002 (PS 2.2.4.3) (N)
- Nahbereichsgrenze (PS 2.2.7) (G)

Entwicklungsachsen

- Landesentwicklungsachse gemäß LEP 2002 (PS 2.3.2) (N) / (Z), ausgeformt
- Regionale Entwicklungsachse (PS 2.3.3) (Z)

Verwaltungsgrenzen

- Regionsgrenze
- Staatsgrenze
- Gemeindegrenze

LEP Landesentwicklungsplan Baden-Württemberg 2002
PS Plansatz des Regionalplans
(Z) Ziel der Raumordnung
(G) Grundsatz der Raumordnung
(N) Nachrichtliche Übernahme aus dem LEP



Geodatengrundlage: Geobasisdaten © Landesamt für Geoinformation und Landentwicklung Baden-Württemberg, www.lgl-be.de, Az. 2851.9-1/19